

Série Dispersion

Mini enceinte polyvalente

Deux voies coaxiales, charge bass-reflex
Un 13 cm à moteur ventilé (bobine 37 mm)
Un tweeter à dôme

Caractéristiques

Polyvalence façade/retour
Réponse acoustique "monitoring"
Compacité et discrétion

Applications

Ecoute et diffusion de proximité
Sonorisation distribuée
Retour de scène
Complément de diffusion

Spécifications

100 W AES
92 dB SPL @ 1W à 1m
16 Ohms
110° conique
260 x 180 x 180 mm

2 protections thermiques
Fonctionne en mono-amplification
Subwoofer optionnel

Le modèle APG DX5 est une enceinte ultra-compacte deux voies, large bande. La section grave/médium est confiée à un haut-parleur de 13 cm à grande élongation chargé en bass-reflex monté en coaxial avec un tweeter à dôme.

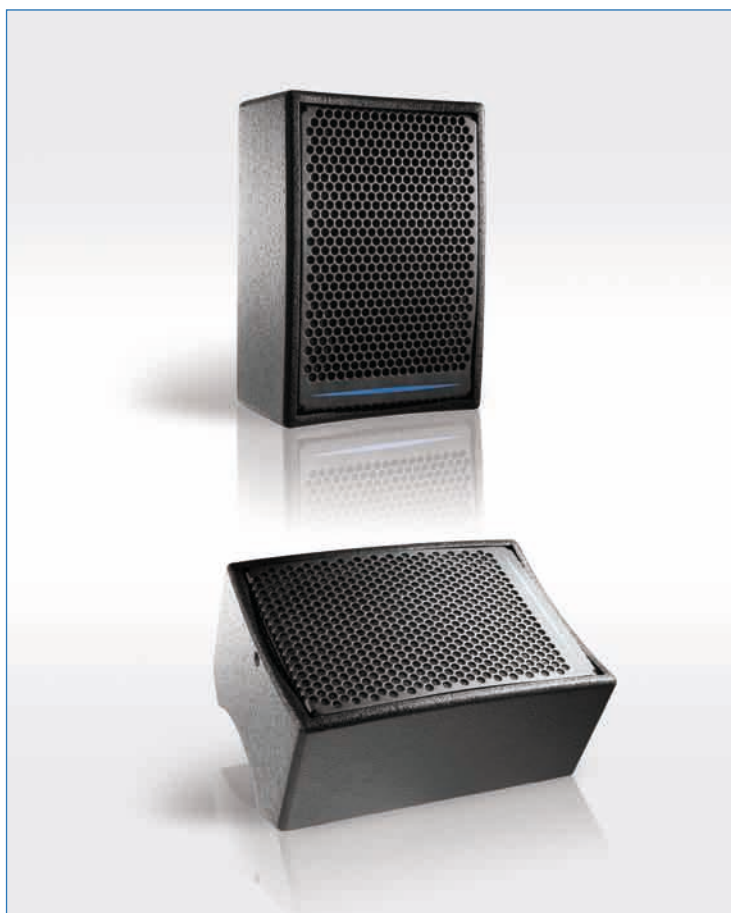
Comme les autres enceintes de type "DX" la technologie coaxiale et le bafflage acoustique garantissent un champ acoustique particulièrement cohérent et linéaire avec une réduction substantielle des phénomènes de diffraction. L'ouverture acoustique est conique sur un angle de 110°. Dans le cas de la DX5 le tweeter est aligné physiquement sur le haut-parleur de grave d'où une réponse en phase d'une grande linéarité.

La DX5 se caractérise par son format ultra-réduit et ses performances acoustiques que ce soit en terme de puissance comme de qualité de restitution sonore. L'ergonomie est complète : un pan coupé à 30° pour une disposition au sol en grande proximité, un pan coupé à 45° pour une disposition au sol plus éloignée, une embase pour une installation sur pied micro, une connectique protégée et dissimulée pour un câblage discret. Des inserts métalliques permettent le montage sur l'étrier ETDX5 en installation fixe ou en prestation.

Les processeurs dédiés SPX5 et LPDX5 permettent d'optimiser le fonctionnement de la DX5 en mode large bande et le filtrage en combinaison avec un caisson de basses.

Pour les renforts de basses APG préconise l'emploi du "subwoofer" SB115.

DX5



Enceinte DX5 présentée en façade et en retour

La DX5 est une mini enceinte satellite offrant une grande polyvalence entre tous les types d'écoute de proximité : retour de scène, diffusion répartie, contrôle d'écoute, complément de diffusion, façade avec ou sans renfort de grave. De par ses dimensions, la DX5 est destinée à la sonorisation des petites et moyennes surfaces ainsi qu'à la couverture répartie de grands espaces. Sa compacité et sa clarté sonore en font le produit idéal pour les applications où la discrétion doit être conjuguée à une qualité de restitution sonore élevée.

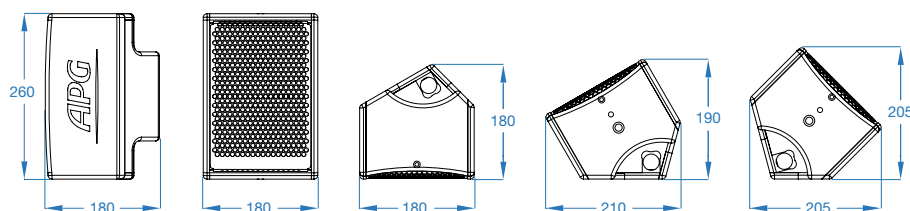
La DX5 convient à tous les modes d'utilisation : elle peut être posée, installée sur pied micro, fixée grâce à son étrier d'accroche ETDX5 en prestation ou en installation fixe. Bien que la DX5 présente une impédance de 16 ohms, il est possible de lui adjoindre un transformateur pour les applications qui requièrent un câblage en ligne 70V/100V (options T50). En mode large bande sans processeur, la DX5 est réservée aux applications vocales type conférence tandis qu'avec processeur, elle permet la diffusion musicale de haute précision. Elle constitue un retour de scène particulièrement discret et efficace en théâtre, sur de petites scènes et plateaux TV. Combinée avec des caissons de basses APG, elle permet de former des systèmes de façade ultra-compactes, portables et discrets offrant d'excellentes performances sonores.

Les processeurs LPDX5 et SPX5 permettent de gérer un système stéréo + subwoofer, respectivement avec ou sans protection active des haut-parleurs. Un processeur numérique APG permettra d'opérer le processing de haut-parleur ainsi que la gestion de systèmes complexes.

APG

DX5

Spécifications Techniques



Caractéristiques

	Voie basse	Voie haute
Bande passante avec processeur (± 3 dB)	65 Hz à 2500 Hz	2500 Hz à 19 kHz
Bande passante sans processeur (± 3 dB)	80 Hz à 2500 Hz	2500 Hz à 19 kHz
Efficacité 1W à 1m, $f > 80$ Hz	92 dB SPL (1)	
Niveau maxi continu à 1m, $f > 80$ Hz	115 dB SPL	
Niveau crête à 1m, $f > 80$ Hz	121 dB SPL	
Angles de couverture	110° conique (2)	
Impédance nominale	16 ohms	

Composants

Transducteurs	1 x 13 cm à moteur ventilé	1 tweeter à dôme
Diamètre de la bobine	37 mm	14 mm
Type de charge	Bass reflex	Pavillon coaxial

Puissances

Amplification recommandée (3)	100 à 200 W
Instantanée	300 W
AES (3)	100 W

Construction et caractéristiques physiques

Ebénisterie	Multiplis de bouleau marine feuilluré collé 15 mm
Filtres passifs	Selfs à air, condensateurs à film plastique, résistances bobinées
Protections contre les surcharges	Thermiques à réarmement automatique
Finition	Revêtement aquaréthane noir chargé à haute résistance
Face avant	Grille en acier perforé, mousse acoustique de 5 mm noire
Connecteurs	2 SPEAKON NLM4P (4)
Poignée	1 poignée encastrée
Montage sur pied	Montage sur pied de micro support 3/8
Dimensions (H,L,P)	260 x 180 x 180 mm
Masse nette unitaire	4 kg
Masse brute, la paire emballée	12 kg

Options et Accessoires

ETDX5 (5)	Etrier de fixation pour enceintes DX5
INOX0 (6)	Visserie inox et traitement imperméabilisant des HP
T50	Transformateur de ligne 70V / 100V, 50W

Traitement du signal

Le SPX5 assure les fonctions de filtrage, égalisation, protection et la distribution de signal pour un système de façade stéréo en DX5 éventuellement combinées avec des "subwoofers" APG.

Le LPDX5 comporte en plus les fonctions de protection active des haut-parleurs par simulation des paramètres limitatifs : déplacement de la membrane, montée en température de la bobine, clip de l'amplificateur. Il permet d'optimiser l'alignement en phase des "subwoofers" par rapport aux enceintes satellites et comporte un clavier de sélection permettant d'adapter le type de "subwoofer" APG utilisé.

Les processeurs numériques APG assurent les fonctions de filtrage, égalisation, protection et la distribution de signal pour tous types de systèmes. Les "presets" usine sont disponibles auprès d'APG France.

(1) L'efficacité de 92 dB s'entend après atténuation ; avant atténuation, l'efficacité est de 100 dB. Cette atténuation permet non seulement de linéariser le système mais aussi d'augmenter la puissance admissible dans la section considérée.

(2) La dispersion est contrôlée à partir de 800 Hz, les angles donnés sont peu significatifs en dessous de cette fréquence.

(3) L'amplification recommandée pour exploiter les caractéristiques de dynamique, de qualité sonore et de fiabilité des produits APG doit correspondre au minimum à la puissance admissible AES. En cas d'utilisation à faible puissance (proximité, diffusion répartie etc.), une amplification inférieure est acceptable, sans toutefois être inférieure à la moitié de la puissance AES.

La norme de puissance AES correspond à une utilisation pendant 2 heures, en bruit rose filtré (facteur de crête de 6 dB) sur une décade dans la bande utile.

(4) Les SPEAKON sont câblés point chaud en 1+, point froid en 1-.

(5) L'option ETDX5 comprend un étrier de fixation simple réservé à l'installation en fixe de l'enceinte.

(6) La DX5 peut être fourni dans différents coloris sur la base d'une référence PANTONE ou RAL. Pour l'exploitation en milieu tropical ou humide, 2 niveaux de protection et traitement imperméabilisant peuvent être appliqués.

5 ANS GARANTIE Une garantie totale de cinq ans couvre les filtres et les transducteurs contre tous vices de fabrication dans des conditions normales d'utilisation des produits.

Diffusion : Novembre 2013

APG mène une politique de recherche et de développement destinée à l'amélioration de ses produits. Pour cette raison, de nouveaux matériaux, méthodes de fabrication et changements de principe peuvent être introduits sans avertissement préalable. De ce fait, un produit APG peut différer sous certains aspects de sa description publiée, toutefois, sauf indication contraire, ses caractéristiques seront supérieures ou égales à celles publiées.

APG