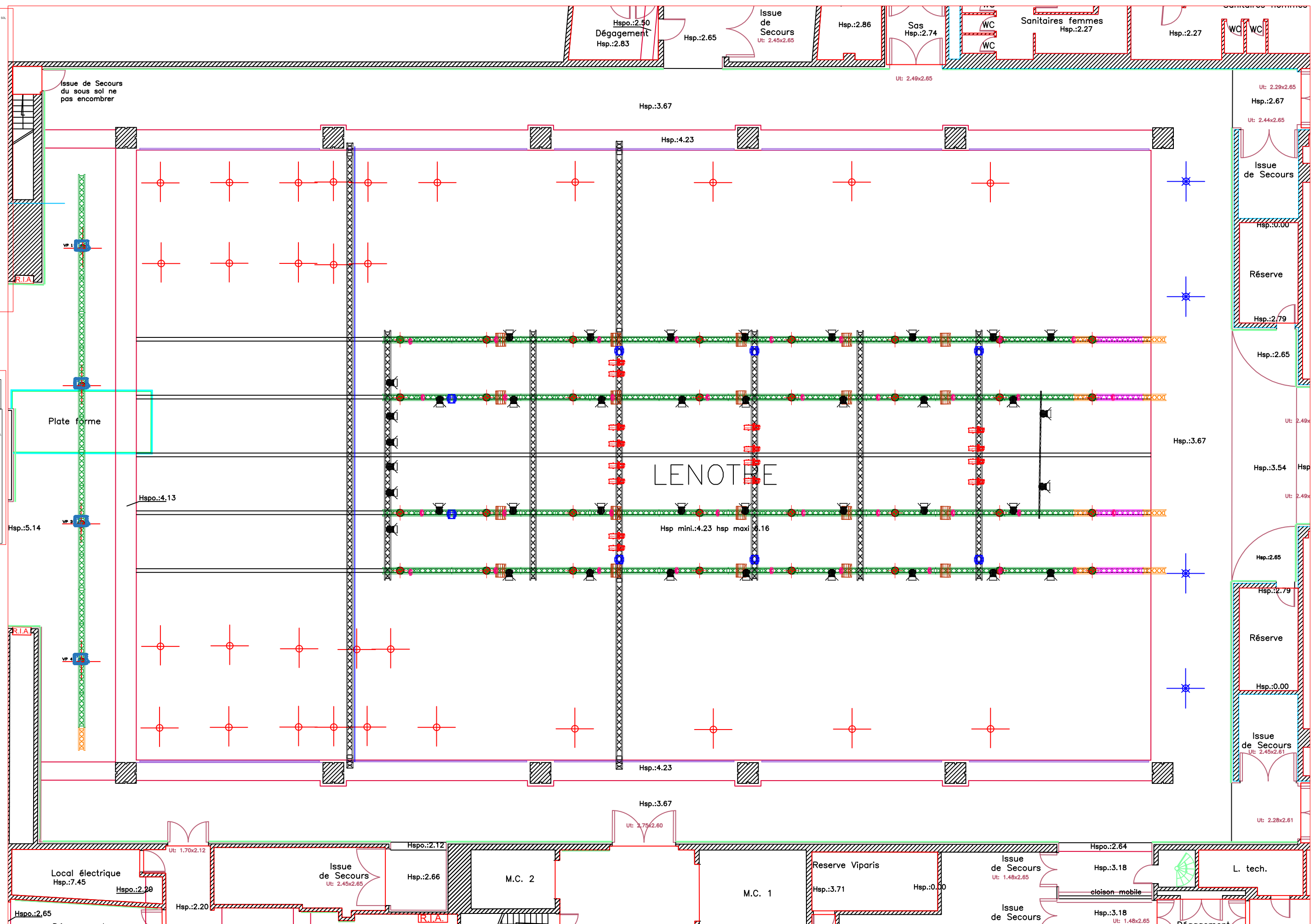


- DÉCOUPE 6145X - ROBERT JULIA SUR PONT B DÉCOUPE 6145X AU SOL
- FRESNEL KW LEONARDO
- ALPHA 700 HPE - CLAY PARY
- MAC AURA - MARTIN
- STAROLON 2LG DUNE LIGHTING
- FULLCOLOR - STAIRWAY
- ENCEINTE IDXT
- 145 ---ASC30045
- 25 ---ASC30025
- 29 ---ASC30029
- 50 ---ASC30050
- 71 ---ASC30071
- 100 ---ASC30100
- 200 ---ASC30200
- 300 ---ASC30300
- PATEUR PRESTAR PSMPLP - CH & STIP CHUTE 250x60
- 4 VIDEO PROJECTEUR 20 x 6 CHISTE
- 5 VIDEO PROJECTEUR 20 x 4 J CHISTE

- COUNT LN
- 2x DÉCOUPE 6145X - ROBERT JULIA SUR PONT B DÉCOUPE 6145X AU SOL
 - 4x FRESNEL KW LEONARDO
 - 8 ALPHA 700 HPE - CLAY PARY
 - 5x MAC AURA - MARTIN
 - CONSOLE GRANDPA 2 LIGHT
 - GRADATEUR SBAZ KW
 - 20 ENCEINTE IDXT
 - 1 CONSOLE CL 5 + RIO 32 + RIO 16
 - KIT INTERPHONE 6 POSTE
 - 2 LAFIR MAIN
 - 4 VIDEO PROJECTEUR 20 x 6 CHISTE
 - KIT INTERCONNEXION DE SALLE EN FIBRE OPTIQUE
 - 1 MODULON 6 SORTIE



NOM DE FICHER:CDL - SALLES 2D 2016 PLAN MAGNUM CL		Date Fichier 26/08/2016		Date Enregistr 17/10/2016 13:37:07	
N°: 03/2015		OPE:SALLES CDL - LIGHT - 2015			
Dessiné par MaTT .		PRÉSENTATION2		Format: A3	
matthieu.fouillade@magnum.fr				Echelle: No	
SAF MAGNUM 99 rue de Paris 95500 Gonesse - France Tél : +33 (0) 130 116 090 Fax : +33 (0) 130 116 091					